



臺北市立龍門國中

109學年度第1學期學校日

學務處報告

報告人：學務主任 林俊廷

109.09.19





成員及聯絡資訊

- 學校總機：2733-0299
- 學生請假專線：2739-9466 (負責人：陳淑玉幹事)
- 學務主任林俊廷 分機1311
- 生教組長高健銘 分機1341 生教組 1341-1344
- 訓育組長劉慧豐 分機1331 訓育組 1331-1334
- 衛生組長李倍締 分機1351 衛生組 1351-1353
- 體育組長林柏瑩 分機1321 體育組 1321-1323
- 健康中心王清雅、黃慧玲 分機1006、1007



重點推動業務 1/2



1. 推動正向學生輔導管教工作，建立三級預防體系，落實零體罰及零中輟。
2. 著重學生良好習慣之養成，強化學生生活教育並落實禮貌運動。
3. 強化校園安全教育，營造家長安心、學生放心的校園環境。
4. 推動人權法治教育，辦理春暉專案業務，培養學生能知法守法觀念。
5. 推動品格教育，精進學生自我品德核心價值落實於生活中。
6. 落實交通安全守法觀念，達成交通零事故的目標。
7. 精進環保資源回收效率；養成師生愛護環境及廁所之良好習慣。
8. 深耕健康促進各項重點議題（如：性教育），培養師生身心健康發展。

重點推動業務 2/2



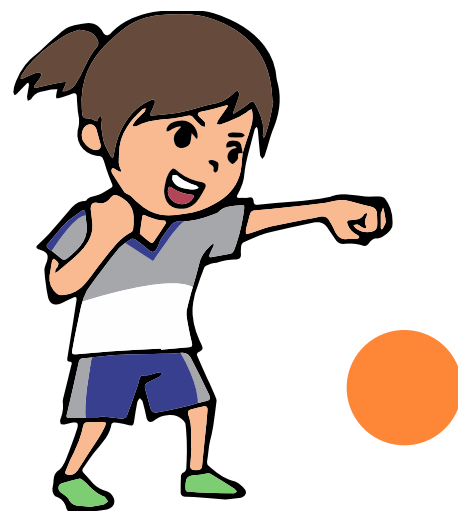
9. 重視學生體適能，落實推動運動安全與飲食安全。
10. 落實學生游泳能力檢測，提升游泳技能及自救救人能力。
11. 強化體育及藝文校隊素質，全面深耕人才培育工作。
12. 推動童軍教育與體驗學習活動，強化學生榮譽心及服務心。
13. 積極鼓勵學生參與公共服務學習，培養助人的情操。
14. 推動生態教育，實踐綠能環保、節能減碳之永續校園工作。
15. 執行關懷弱勢學生及家庭業務。
16. 性別平等相關工作。





重要活動

- (一) 9年級校外教學時間：109年9月28~30日(一~三)。
- (二) 8年級隔宿露營時間：109年10月15~16日(四~五)。
- (三) 7年級龍拳比賽時間：109年11月6日(五)第6~8節。
- (四) 校慶時間：109年11月13日(五)。



10學年度校內提供服務學習機會



處室	地點	星期	時間	服務內容	備註
學務處	訓育組	二、五	07:20-08:10	朝會司儀、旗手、音控	1.能服務全學年優先 2.以學期為單位核予服務時數
學務處	生教組	一~五	06:55-07:30	生教大隊	1.能服務全學年優先 2.以學期為單位核予服務時數
學務處	衛生組	一~五	12:30-13:00	環境打掃、協助評分、 發通知單	1.以學期為單位核予服務時數
學務處	體育組	一~五	每節下課	體育器材室小義工	1.能服務全學年優先 2.以學期為單位核予服務時數
學務處	體育組	各項校 內競賽	以辦理比賽的 時間為主	比賽裁判小義工	
學務處	健康 中心	一~五	12:30-13:05	協助救護工作、製作冰 敷用物、蓋章等	1.名額：3-5名 2.經徵選通過 3.以整學期服務為優先 4.以學期為單位核予服務時數
教務處	圖書館	一~五	12:30-13:00	圖書整理、環境整理、 臨時事項	做事認真的同學
教務處	設備組	二、三	12:30-13:00	協助教學設備、專科教 室維護清理	依實際服務時間核予時數
學務處	訓育組 導師	學期中	各學習領域之 服務學習課程	從108學年度開始，將由導師認定班上學生於課程中其學 習態度、對班上活動的參與服務態度若能符應課程目標 將核實給予時數	



生教組重要資料

- 相關連結網址：

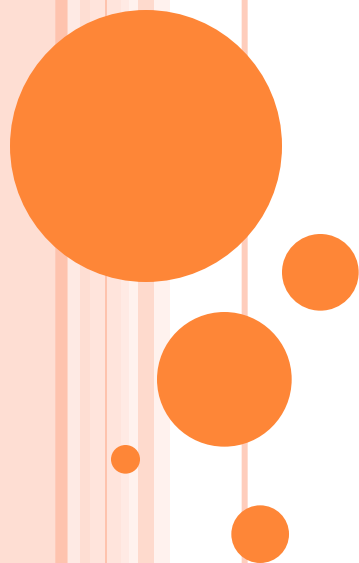
<http://www.lmjh.tp.edu.tw/modules/wfdownloads/viewcat.php?cid=16>

或<https://goo.gl/7NJHQP>



臺北市立龍門國中

學生上學家長接送狀況說明





市立龍門國中109年1~6月 學校周邊500公尺肇事熱點 (年齡)

道安資訊查詢網

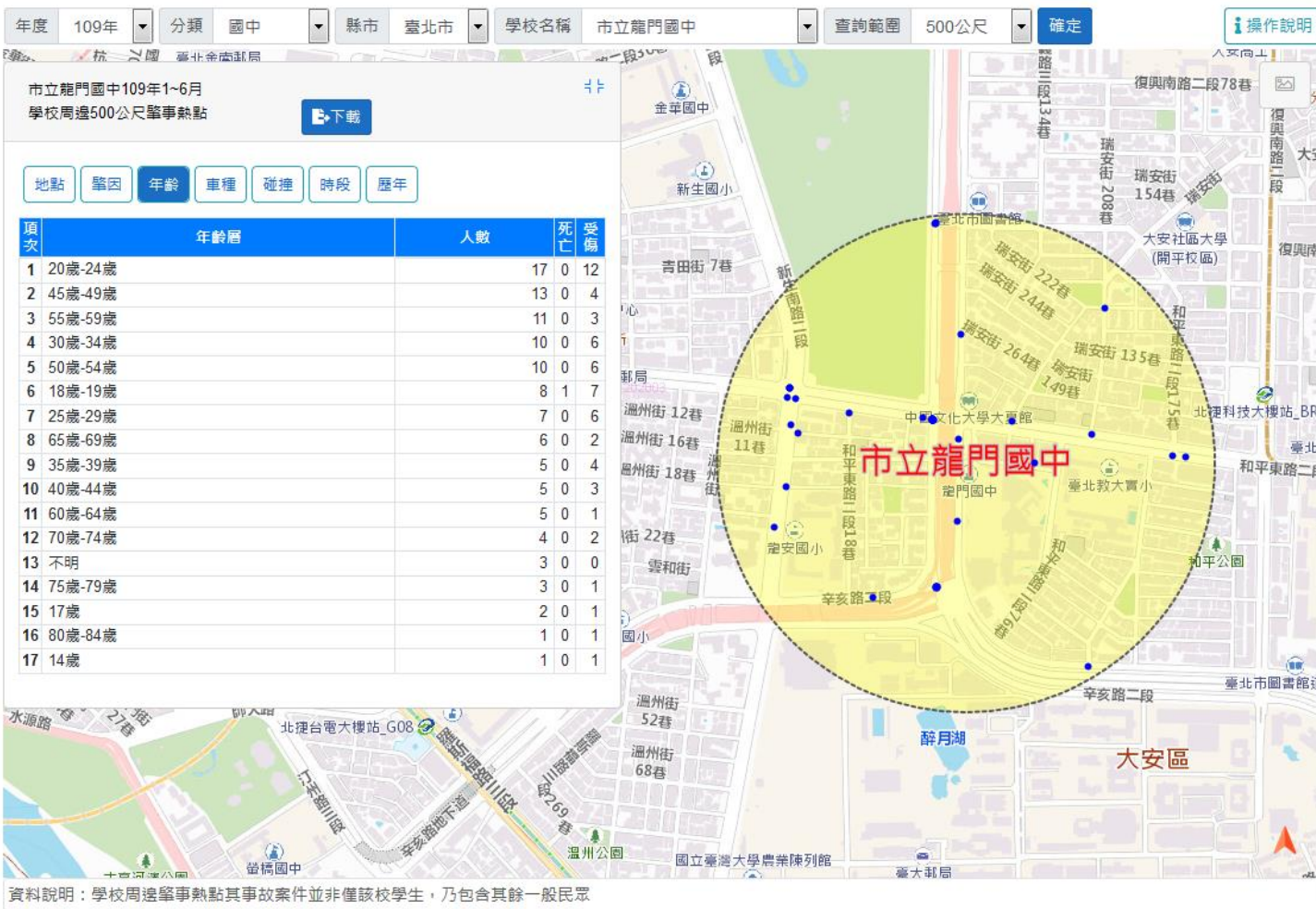
統計快覽

縣市鄉鎮與國道

趨勢分析

肇事熱點

學校肇事熱點





市立龍門國中109年1~6月 學校周邊500公尺肇事熱點(車種)

道安資訊查詢網

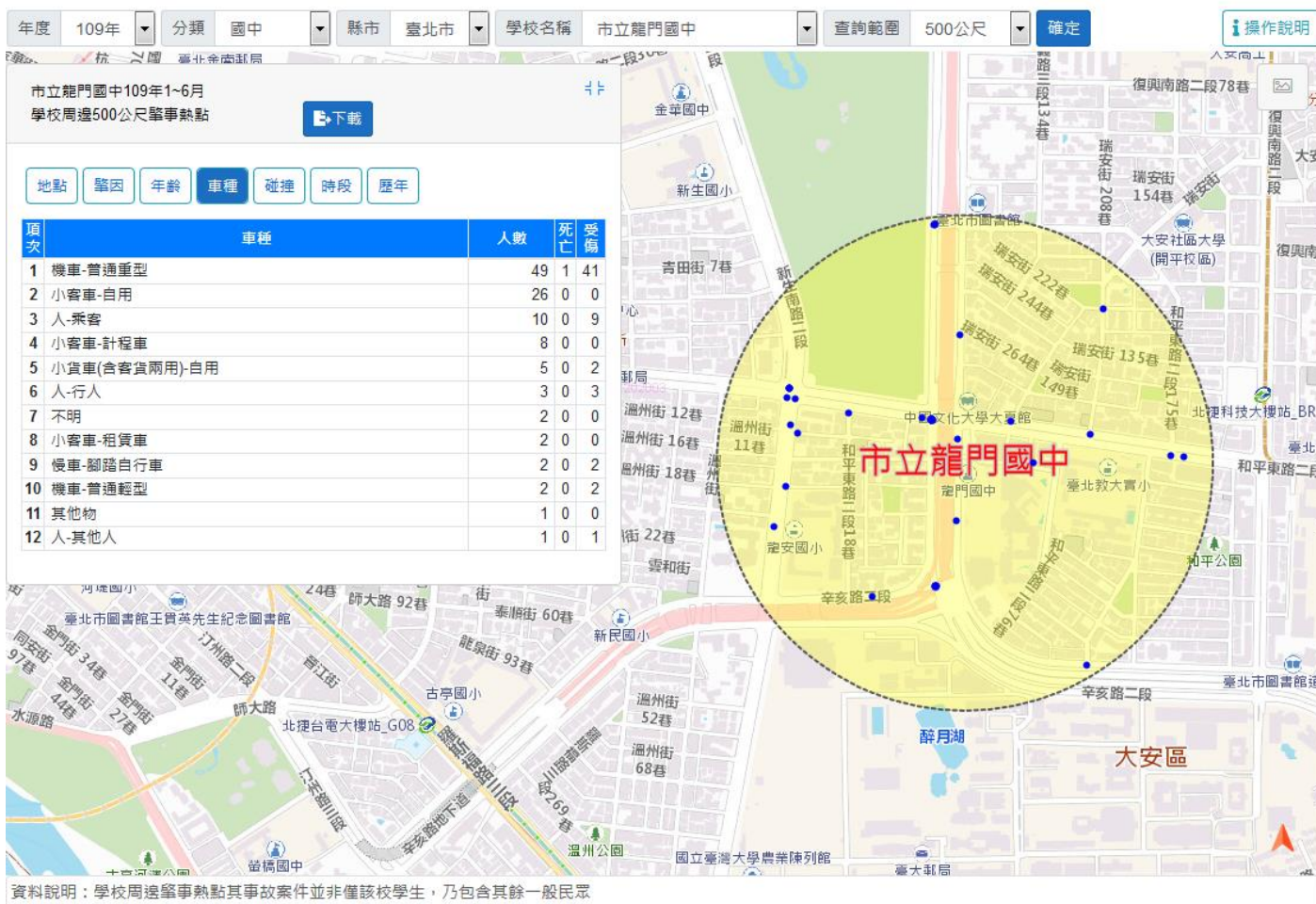
統計快覽

縣市鄉鎮與國道

趨勢分析

肇事熱點

學校肇事熱點





市立龍門國中109年1~6月 學校周邊500公尺肇事熱點 (肇因)

道安資訊查詢網

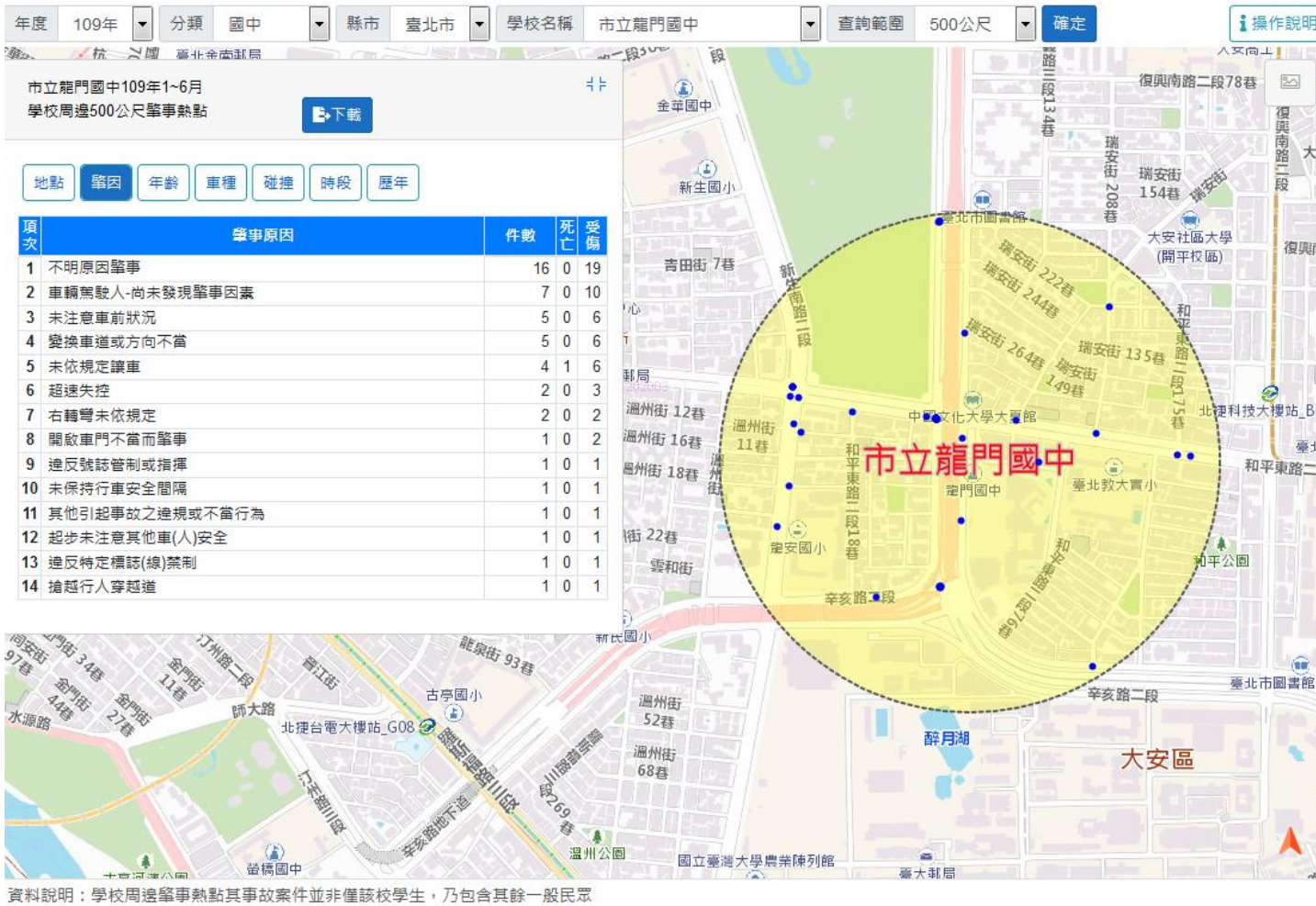
統計快覽

縣市鄉鎮與國道

趨勢分析

肇事熱點

學校肇事熱點



資料說明：學校周邊肇事熱點其事故案件並非僅該校學生，乃包含其餘一般民眾

市立龍門國中109年1~6月 學校周邊500公尺肇事案件熱點



道安資訊查詢網

統計快覽

縣市鄉鎮與國道

趨勢分析

肇事熱點

學校肇事熱點



市立龍門國中 上學路線說明一

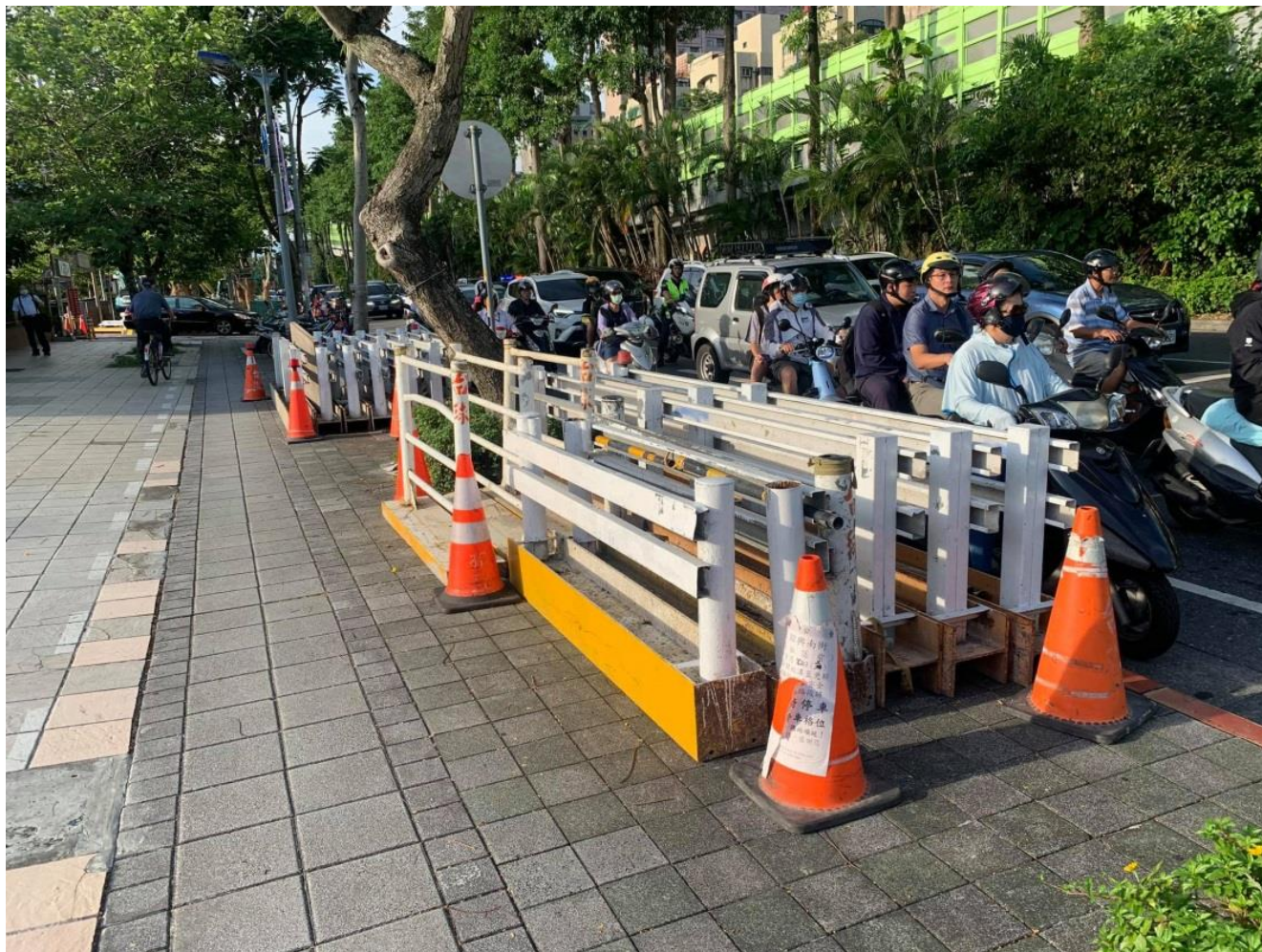
建國門前上學過馬路 (警衛協助交通導護)



市立龍門國中 上學路線說明一



建國南路車流量大且近日人行道施工中



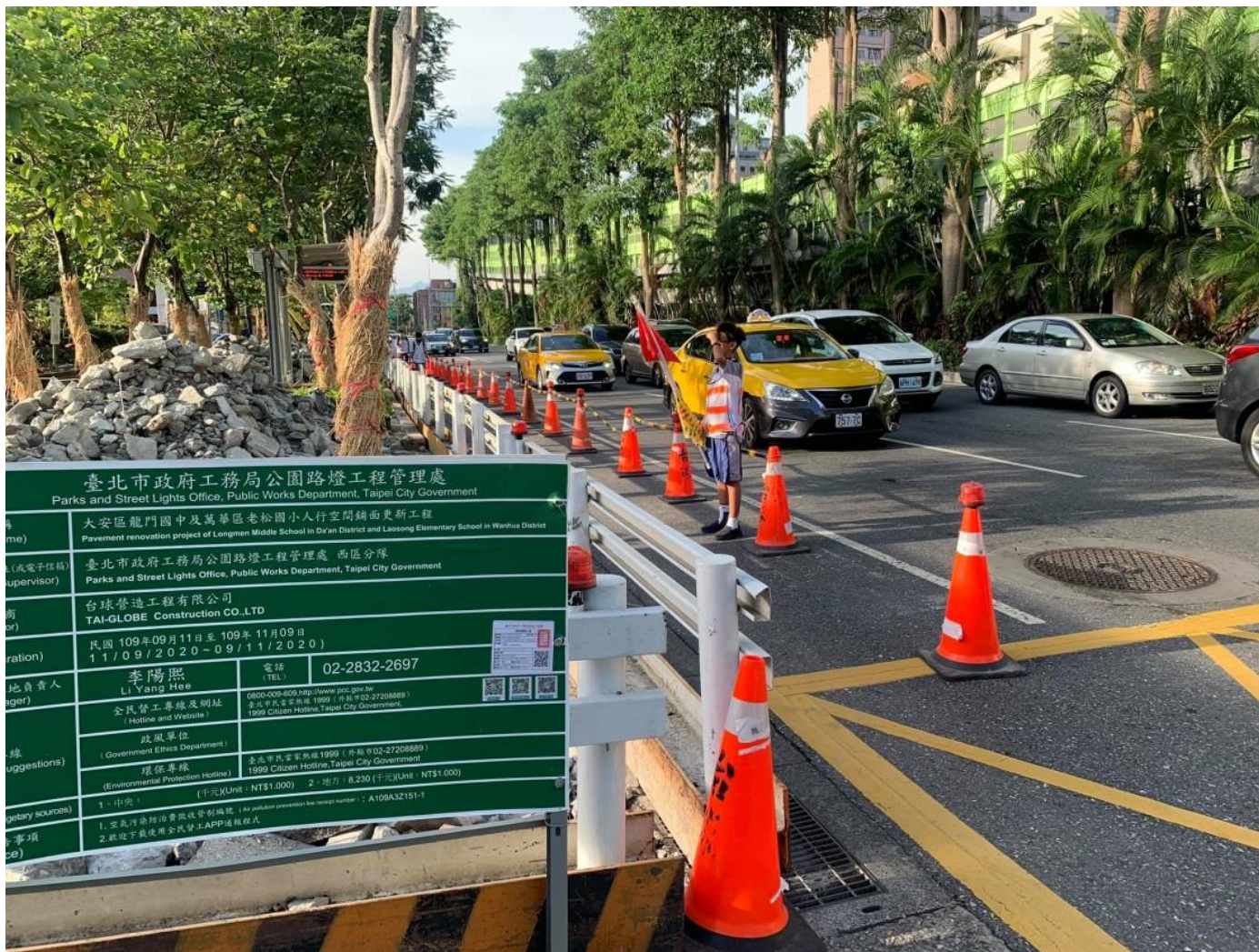
市立龍門國中 上學路線說明一



建國南路車流量大且近日人行道施工中



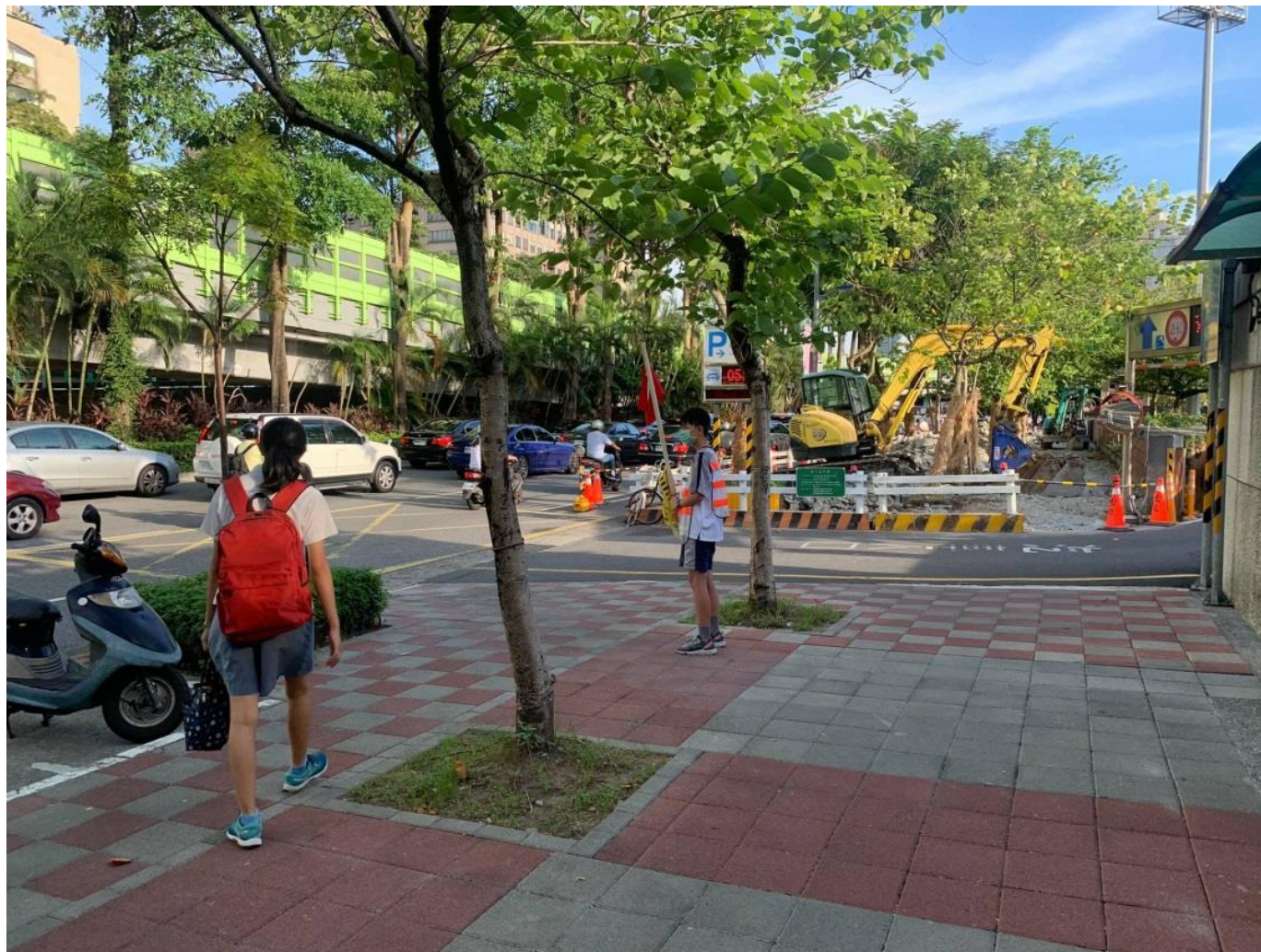
市立龍門國中 上學路線說明— 地下停車場出口導護



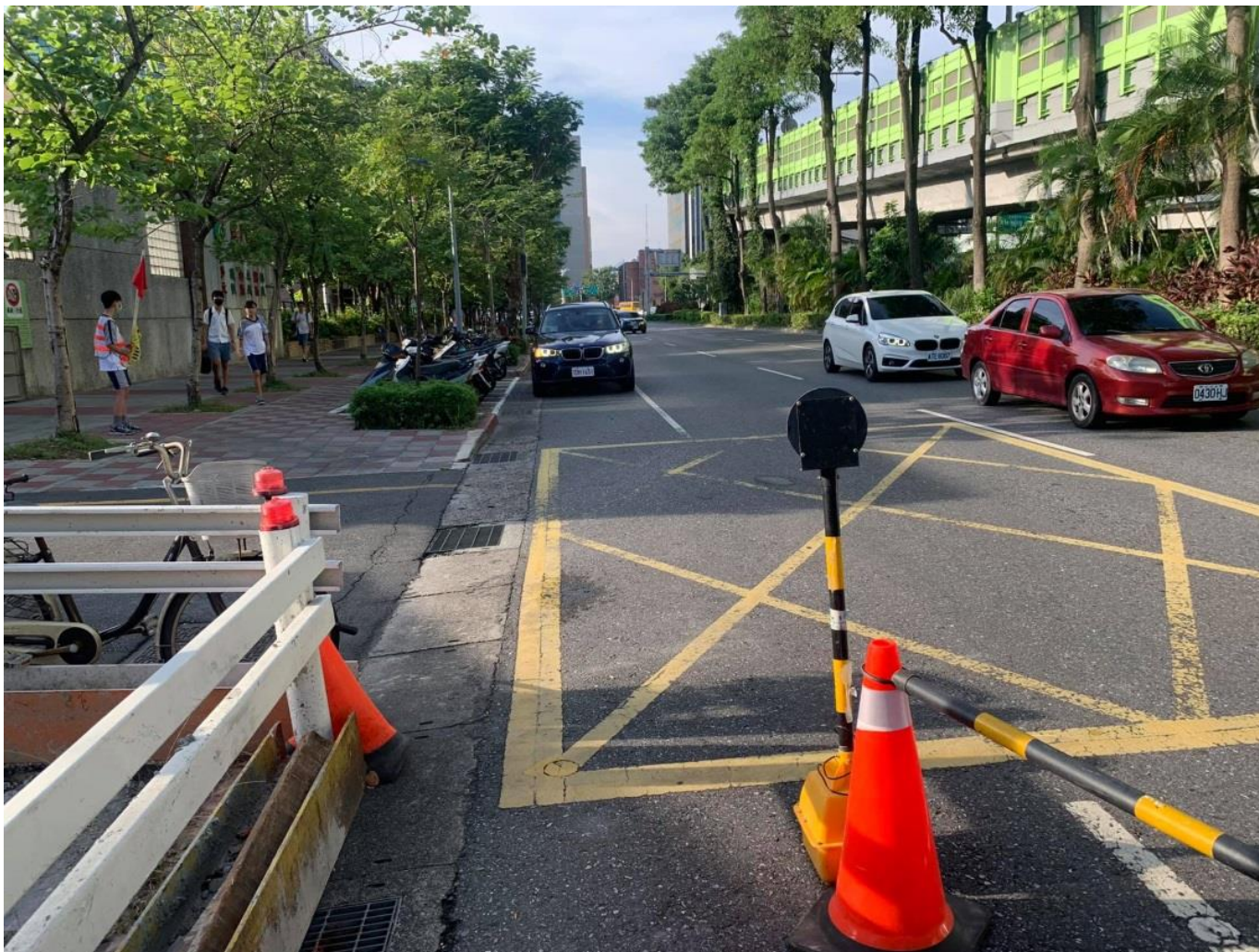
市立龍門國中 上學路線說明一 公車亭暫停上下車



市立龍門國中 上學路線說明— 地下停車場導護



市立龍門國中 上學路線說明— 請勿由此下車 (錯誤示範)





市立龍門國中 上學路線說明一 機車請在車格內下車 (標準示範)





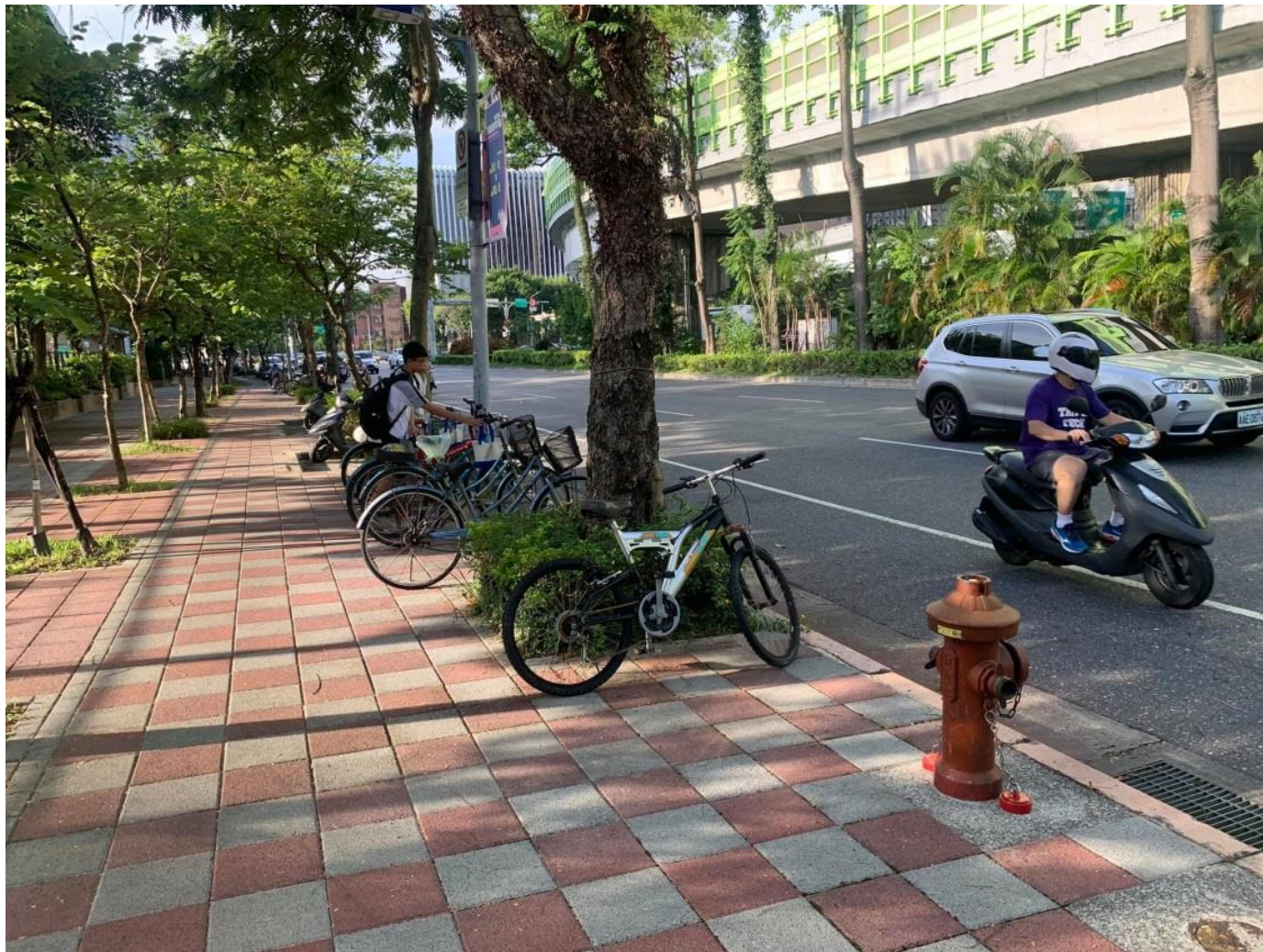
市立龍門國中 上學路線說明— 機車請在車格內下車 (標準示範)





市立龍門國中 上學路線說明一

汽車請在消防栓後下車 (標準示範)



市立龍門國中 上學路線說明一 汽車請在消防栓後下車(標準示範)





市立龍門國中 上學路線說明—(辛亥轉76巷) 改由和平門下車由此進



市立龍門國中 上學路線說明—(辛亥轉76巷) 改由和平門下車由此進



市立龍門國中 上學路線說明一 過馬路請走斑馬線



市立龍門國中 上學路線說明— 下車請在黃線 (家長接送區)



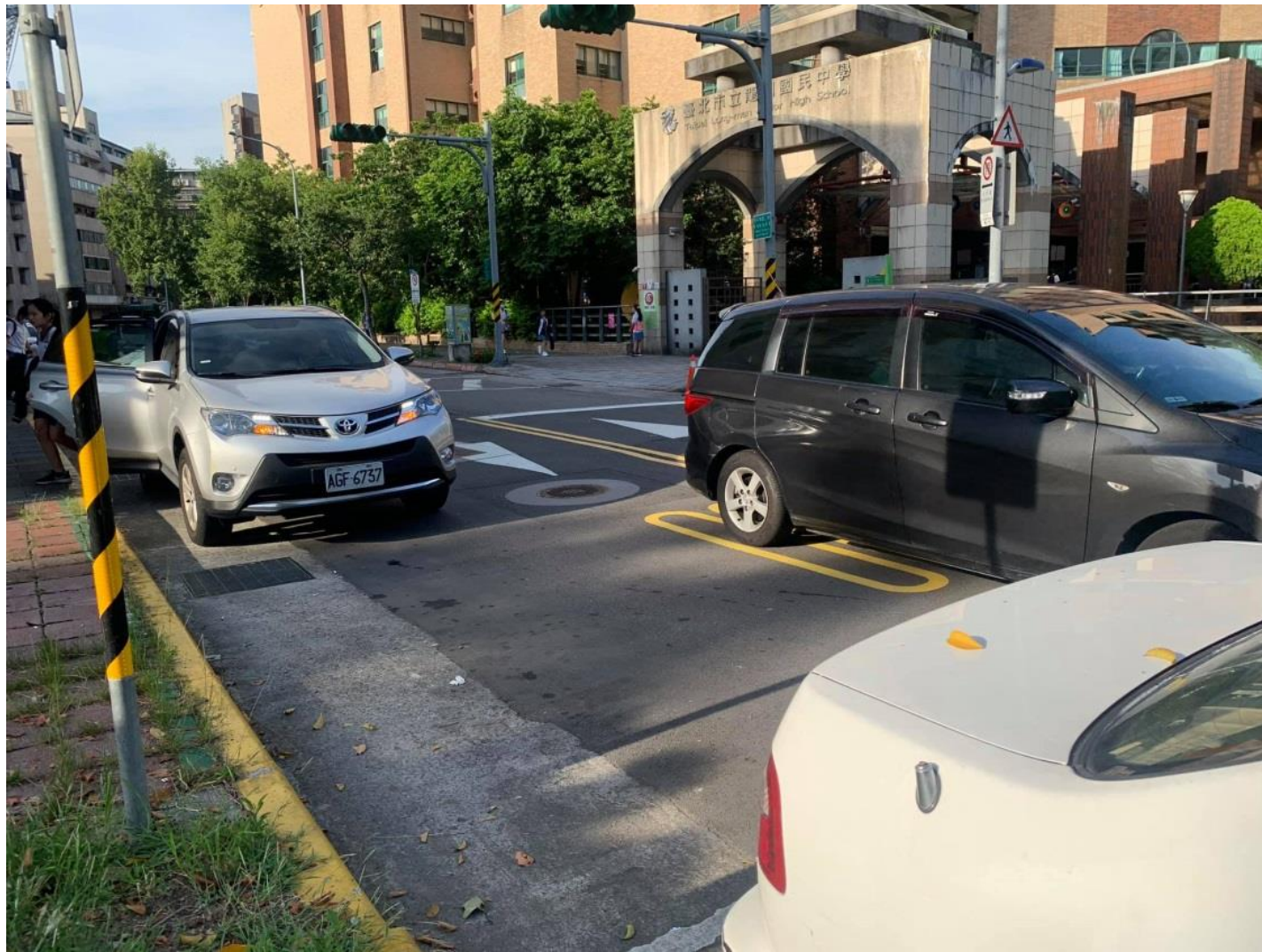


市立龍門國中 上學路線說明一

夜間停車請於7:00前駛離，避免影響學生上學



市立龍門國中 上學路線說明— 下車請由人行道端下車



市立龍門國中 上學路線說明— 和平門有警衛導護



市立龍門國中 上學路線說明— 紅線區域請勿臨停下車



市立龍門國中 上學路線說明一 紅線區域請勿臨停下車



市立龍門國中 上學路線說明— 紅線區域請勿臨停下車



市立龍門國中 上學路線說明一

停車格後方紅線區域請勿臨停下車



市立龍門國中 上學路線說明— 雙黃線請勿迴轉





親師合作

共創龍門學子 美好未來

